

SEIT 1906

# BEWUSST ZUSAMMENKOMMEN SEMINARE & EVENTS



***Dilly***  
DAS NATIONALPARK  
RESORT



# HERZLICH WILLKOMMEN IM DILLY – DAS NATIONAL- PARK RESORT



- |   |  |   |
|---|--|---|
| <b>01</b> Stammhaus   | <b>08</b> Windischgarstner Schwitzstube          | <b>22</b> Seminarräume                                    |
| <b>02</b> Rezeption   | <b>09</b> Romantikfreibad, ganzjährig beheizt    | <b>23</b> „Rodelberg“ mit Beschneigungsanlage             |
| <b>03</b> Restaurant/Hotelbar                                   | <b>10</b> Hallenbad und Kinderhallenbad          | <b>24</b> Luki's Abenteuer Kinderclub                     |
| <b>04</b> Skygarden   | <b>11</b> 25-Meter-Sportpool mit Whirlpool       | <b>25</b> Kinderfreibad                                   |
| <b>05</b> Panoramaterrasse/ Wintergarten                        | <b>12</b> Naturschwimmbiotop, 300 m <sup>2</sup> | <b>26</b> Kinderspielplatz                                |
| <b>06</b> Vitaloase mit 5 versch. Saunen                        | <b>13</b> Relaxbereich                           | <b>27</b> Wasserpark mit ca. 50 Meter-Rutsche             |
| <b>07</b> Burgtherme mit Erlebnisbad und 8 verschiedenen Saunen | <b>14</b> Biowohlfühlzimmer                      | <b>28</b> 2 Fußballplätze                                 |
|   | <b>15</b> Wellnessstudios                        | <b>29</b> Gartensuiten                                    |
|   | <b>16</b> Suite Juchee                           | <b>30</b> Gartenzimmer                                    |
|   | <b>17</b> Panorama-Juniorsuite                   | <b>31</b> Golfplatz – 18 Loch/<br>Footgolfplatz – 18 Loch |
|   | <b>18</b> Wellness-Residenz-Suite                | <b>32</b> Streichelzoo                                    |
|   | <b>19</b> Panoramafitnessstudio                  | <b>33</b> Eventsauna                                      |
|   | <b>20</b> Gymnastikraum                          |   |
|   | <b>21</b> 3 Sand-Tennisplätze (150 m entfernt)   |   |



## DILLY'S QUALITÄTSSERVICE-ERLEBNIS

- Zimmer und Suiten mit beeindruckendem Panorama-Ausblick
- Panoramaterrassen mit Lounges
- WLAN im ganzen Hotel kostenlos
- Regelmäßiger Ski-Shuttleservice zur Wurzeralm/Hinterstoder im Winter
- Gratis Abholservice vom Bahnhof Windischgarsten
- Dilly's Entertainment-Programm mit Live-Musik, DJ u.v.m.
- Gemütliche Raucherlounge in der Hotelbar

## DILLY'S VITAL- UND SPORT-ERLEBNIS

- ganzjährig:**
- Wellness-Aktiv-Programm
  - Panorama-Fitnessstudio mit TechnoGym-Geräten (ab 16 Jahre)
  - Individuelle Termine für Personal-Training und PowerPlate-Personal-Training
  - Viele verschiedene Gruppenkurse z.B.: Wirbelsäulengymnastik, Yoga, Pilates, Meditation in unserem Energieraum
  - Kostenlose Geräteschulung durch unsere Trainer im Panorama-Fitnessclub

- Sommer:**
- Gemeinsame Wanderungen, Rad- und Mountainbiketouren
  - Gemeinsame Footgolf-Runden
  - ActivCard (Mai – Oktober)



## Winter:

- Gratis-Hotel-Skishuttle zu den Skigebieten Wurzeralm und Hinterstoder mit absoluter Schneesicherheit
- Rodelverleih, Pferdeschlittenfahrten, Schneeschuhwanderungen
- Langlaufloipen (ca. 100 km) auf vier unterschiedlichen Höhenlagen – Einstieg direkt beim Hotel

## DILLY'S WELLNESS- UND SPA-ERLEBNIS

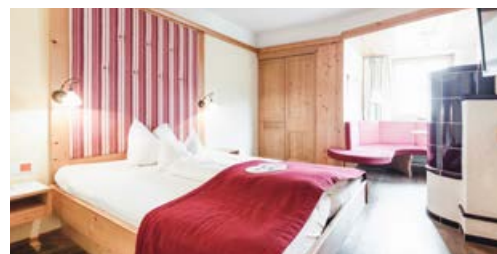
- Indoor-Wellness- und Spa-Welt auf 5.000 m<sup>2</sup>
- 15 Saunen- und Relaxkabinen, 7 Pools
- Massage, Kosmetik und Entspannungsbäder im Wellnessdörfli
- Ruhealm mit Wasserbetten
- Verschiedene Top-Ruheräume mit Liegarantie – 190 Ruheliegen für 140 erwachsene Gäste
- Burgtherme mit Erlebnishallenbad, 8 versch.
- Saunen- und Relaxkabinen (ab 16 Jahren)
- Vitaloase: Familien-Wellness mit 5 Saunen, Relaxkabinen und zwei Frischwasserwhirlpools
- Traumhaftes Bergpanorama
- Täglich viele verschiedene Themen-Aufgüsse durch unsere SaunameisterInnen
- Erlebnissauna „Eventstadl“

## DILLY'S KULINARIK-ERLEBNIS „ALL INKLUSIVE LIGHT“

- U 100 R: mind. 80 % der Lebensmittel werden bei regionalen Lieferanten unter 100 km Radius eingekauft
- Großes, gesundheitsorientiertes Frühstücksbuffet mit Bauern-Ecke – vitaminreich, regionale Produkte
- Frisch zubereitete Eiergerichte, frisch gepresste Säfte, prickelnder Prosecco, u.v.m.
- Mittags-Buffer: Suppentopf, knackig frisches Salatbuffet, kalte und warme Speisen, Kaffee, Tee, Kuchen, Vitalecke
- Alkoholfreie Getränke im Restaurant vom Getränkebrunnen – Kaffee/Tee
- Apfelkorb, Gemüsesticks und Saftbar im Vital- und Wellnessbereich
- Österreichische Gourmet-Küche, 4 Hauptgerichte zur Wahl (5-gängig) sowie Klassiker
- Auf Wunsch spezielle Menüs für Allergiker und Personen mit Nahrungsmittelnunverträglichkeit sowie Diätmenüs
- Verarbeitung von regionalen Produkten und Süßwasserfischen



# EINE AUSWAHL AUS UNSEREM ZIMMERANGEBOT



- 17m<sup>2</sup>
- 1-2 Personen
- kein Balkon
- Stammhaus
- Dusche/WC

## BIO-WOHLFÜHLZIMMER

Gemütliches Doppelzimmer zur Doppel- oder Einzelbelegung im heimeligen Fichtenholz-Design, Grandlit Comfort-Bett (1,60 m breit), Farblicht Himmel, gemütlicher Sitzbereich mit Kachelofen, modernes Badezimmer mit Radio, Dusche, WC, Handtuchwärmer, Klimaanlage, Sky-TV



- 35m<sup>2</sup>
- 1-4 Personen
- Südbalkon mit Bergblick
- Stammhaus
- Dusche/WC

## PANORAMA JUNIORSUITE (Twin-Bed möglich)

Mit herrlichem Bergblick und Südbalkon. Mit/ohne Glastrennwand zum Wohnbereich, top Juniorsuite mit Panorama Südbalkon, traumhafter Bergblick, Morgen- und Mittagssonne, Doppelbett, Schlafsofa, Trennwand zum Kinderschlafbereich, Kachelofen, Ausziehcouch, Dusche, WC, Klimaanlage, Sky-TV, Klimaanlage

## SEMINAR ALL INKLUSIVE PAUSCHALE BEINHALTET:

- 1 x Frühstücksbuffet mit frisch zubereiteten Eiergerichten, Bauernernecke ....
- 2 x Kaffeepausen mit Obstkorb, hausgemachten Plunder, Gemüsesticks und Brötchen
- 1 x Mittagsbuffet inkl. alkoholfreien Getränken
- 1 x 5-gängiges Gourmetmenü bzw. Themenbuffet inkl. alkoholfreien Getränken
- ganztags alkoholfreie Getränke im Seminarraum
- Technische Ausstattung
- Inklusive Tagungstechnik!
- Parkhaus

## ALLE ZIMMER SIND AUSGESTATTET MIT:

- Bad oder Dusche, WC
- Radio, Telefon, Flat-TV mit Sky Channel
- Zimmersafe
- Freies WLAN
- Klimaanlage
- Föhn, Leihbademantel, Hand- und Badetücher, Shampoo und Duschgel, Frotteebadeschuhe
- Wanderrucksack, Schirm
- Alle unsere Zimmer & Suiten sind Nichtraucher-Zimmer!
- Großteils mit Balkon



- 50m<sup>2</sup>
- 1-4 Personen
- kein Balkon
- Nebengebäude 3. Stock
- Badewanne, separates WC

## SUITE JUCHEE

Gemütliche Suite in Holz-Optik mit weitem Bergblick, 2 getrennte Schlafräume mit Doppelbett, Kinderzimmer mit Stockbett, Vorraum, komfortable Sitzecke mit Arbeitstisch, 2 x Flat TV, großes Badezimmer mit Badewanne und Radio, Handtuchwärmer, separates WC, Klimaanlage, Sky-TV



- 70m<sup>2</sup>
- 2-6 Personen
- Südbalkon mit Bergblick
- Nebengebäude 1. & 2. Stock
- Badewanne, separates WC

## WELLNESS-RESIDENZ-SUITE (2 getr. Schlafzimmer)

Komfortable Suite in Holz-Optik mit Südbalkon, Bergblick, Morgen- und Mittagssonne, 2 getr. Schlafzimmer mit Doppelbetten, sep. Kinderzimmer mit Doppelbett, Hauptschlafzimmer mit Himmelbett, Vorraum, gemütliche Sitzecke mit Arbeitstisch und Kachelofen, 2 x Flat TV, großes Badezimmer mit Badewanne und Radio, Handtuchwärmer, sep. WC, Klimaanlage, Sky-TV

## PREISE PRO PERSON UND NACHT „ALL INKLUSIVE“

Einzelzimmer	ab € 175,-
Doppelzimmer Twin-Bed, 35 m <sup>2</sup>	ab € 155,-
Doppelzimmer/Suite mit zwei getr. SZ., 70 m <sup>2</sup>	ab € 165,-

Jeweils netto, zzgl. MwSt.  
Kurtaxe: ca. € 2,-/Pers./Nacht extra

## BUCHUNGSHOTLINE:

Unser Hotel hat interessante Angebote für Sie zusammengestellt. Bei Interesse stehen wir Ihnen selbstverständlich für Beratungen und Informationen wieder gerne zur Verfügung - per Telefon unter +43 7562 5264-0 oder per E-Mail unter [wellness@dilly.at](mailto:wellness@dilly.at)

# KONFERENZZENTRUM RÖMERFELD

POWERED BY DILLY



Ein Schwerpunktbereich im Kongress Römerfeld im Herzen von Windischgarsten sind Kongresse, Tagungen und Seminare. In Verbindung mit dem touristischen Umfeld, eingebettet in die zauberhafte Landschaft der Pyhrn-Priel-Region, bietet das Haus die idealen Voraussetzungen für die Abwicklung erfolgreicher Kongresse, Tagungen oder Präsentationen.

## RAUMANGEBOT

- Flexibler Veranstaltungssaal (bis zu 550 Personen)
- Kleiner Vortragsraum (bis zu 120 Personen)
- Seminarräume
- Organisation, Betreuung und Catering durch Dilly Resort
- Große Terrasse
- Einzigartiges Foyer

Preis auf Anfrage: [wellness@dilly.at](mailto:wellness@dilly.at)

Seminarräume Konferenzzentrum	Größe	max. Konferenz- bestuhlung	max. Teilnehmer Schulung	max. Teilnehmer Kino	max. Teilnehmer Sesselkreis	max. Teilnehmer Blockform
<b>RAUM JEDERMANN</b>	50 m <sup>2</sup>	20 Pers.	25 Pers.	25 Pers.	30 Pers.	10 Pers.
<b>RAUM MOZART</b>	50 m <sup>2</sup>	30 Pers.	40 Pers.	40 Pers.	20 Pers.	10 Pers.
<b>RAUM KIRCHFELD</b>	300 m <sup>2</sup>	80 Pers.	120 Pers.	120 Pers.	30 Pers.	70 Pers.
<b>RAUM RÖMERFELD</b>	500 m <sup>2</sup>	150 Pers.	250 Pers.	300 Pers.	132 Pers.	150 Pers.

## AUSSTATTUNG

- Video- oder Data-Beamer
- Podium
- Mikrofone (Headset, Funkmikrofone...)
- Beschallungsanlage
- Rednerpult
- Mediensteuerung (die Raumfunktionen wie Licht, Ton, Video, Bildwand, Saalbeleuchtung, Saalverdunkelung und Vorhänge werden über das Funk- Touch-Panel gesteuert)
- Internetzugang
- WLAN
- Projektionsanlage (Leinwand 400 x 500 cm bzw. 900 x 400 cm)
- Elektrisch betriebener Bühnenvorhang
- Mobile Bühnenelemente und Bühnenpoteste
- Künstlergarderoben (Damen und Herren) mit Bildverbindung zur Bühne
- Behindertengerechte Ausstattung
- Parkplätze ausreichend vorhanden

# SEMINARRÄUME IM DILLY RESORT



Unsere 5 Seminarräume sind allesamt modernst ausgestattet, klimatisiert und von Tageslicht durchflutet. Wir haben Platz für Seminargruppen in den verschiedensten Größen - von Kleingruppen bis hin zu Tagungen mit bis zu 100 Personen. Die Seminarräume sind zwischen 50 m<sup>2</sup> und 140 m<sup>2</sup> groß und mit modernstem Equipment ausgestattet:

## AUSSTATTUNG

- Beamer
- Podium
- Flipchart
- Dia-Projektor
- Video, TV, Audio-Anlagen
- Magnetleisten
- Leinwand
- Pinwände
- Moderatorenkoffer

Seminarräume im Dilly Resort	Größe	max. Konferenz- bestuhlung	max. Teilnehmer T-Form	max. Teilnehmer U-Form	max. Teilnehmer Blockform
<b>RAUM „WINDISCHGARSTEN“ I + II</b>	140 m <sup>2</sup>	90 Pers.	45 Pers.	45 Pers.	45 Pers.
<b>RAUM „WINDISCHGARSTEN“ I</b>	70 m <sup>2</sup>	45 Pers.	20 Pers.	25 Pers.	25 Pers.
<b>RAUM „WINDISCHGARSTEN“ II</b>	70 m <sup>2</sup>	45 Pers.	20 Pers.	25 Pers.	25 Pers.
<b>RAUM „WURBAUERKOGEL“ III</b>	50 m <sup>2</sup>	30 Pers.	20 Pers.	20 Pers.	15 Pers.
<b>RAUM „HENGSTPASS“ IV</b>	60 m <sup>2</sup>	40 Pers.	20 Pers.	20 Pers.	20 Pers.
<b>GRUPPENRAUM V</b>	20 m <sup>2</sup>	8 Pers.	8 Pers.	8 Pers.	10 Pers.

# SEMINAR-VERWÖHNPENSION „ALLES INKLUSIVE“ EXTRA NUR ALKOHOLISCHE GETRÄNKE



## SEMINAR ALL INKLUSIVE PAUSCHALE BEINHALTET:

- 2 x Kaffeepausen, mit Obstkorb, hausgemachtem Plunder, Gemüsesticks und Brötchen
- Mittags-Buffer: Suppentopf, knackig frisches Salatbuffet, kalte und warme Speisen, Kaffee, Tee, Kuchen, Vitalecke
- ganztags alkoholfreie Getränke im Seminarraum
- Seminarraum mit technischer Ausstattung nach Wunsch
- Inklusive Tagungstechnik!

## TAGESSEMINARPAUSCHALE „ALL INKLUSIVE“

pro Tag ab € 67,-

Jeweils netto, zzgl. MwSt.  
pro Teilnehmer ohne Nächtigung!



# FREIZEITANGEBOT INKLUSIVE



- Modernes Fitness-Studio mit Technogym-Geräten
- 5.000 m<sup>2</sup> Wellness & SPA: Burgtherme und Vitaloase – mit 15 verschiedenen Sauna- und Relaxkabinen
- 6 Pools (davon 3 indoor und 3 outdoor)
- Schwimmbiotop
- Tennisfreiplatz, Radverleih, Rodelverleih kostenlos
- Hoteleigener Golfplatz – 18 Loch / Par 72 – nur 3 Minuten entfernt  
Greenfee nur € 19,90 für Hausgäste
- Weinverkostung: € 30,- pro Person
- Vielfältiges Massage und Kosmetikangebot

TEAM-INCENTIVE: MIT EINER PRISE SPORTLICHEN ABENTEUERS BESONDERS NACHHALTIG!

## GÖNNEN SIE SICH DEN MOTIVATIONS-KICK!

### EIN BESONDERES DANKESCHÖN AN IHRE STAMMKUNDEN UND TOP-MITARBEITER:

Laden Sie zu einem exklusiven 3-Tages-Incentiveprogramm im Golfdorado Windischgarsten ein. Höhepunkt ist ein professionell organisiertes Golfturnier, bei dem Sie Ihr Unternehmen präsentieren und in entspannter Atmosphäre Kontakte zu Ihren Geschäftspartnern intensivieren können. Eine sportliche Herausforderung im Herzen der herrlichen Urlaubsregion, umrahmt von atemberaubend schöner Landschaft. Da heißt es garantiert: „Schönes Spiel mit besten Aussichten!“



### ANREISE

Nach der individuellen Anreise geht's gleich weiter zur ersten Proberunde auf der 18-Loch-Golfanlage des GC Dilly, dem hauseigenen Golfplatz. Ab 14.00 Uhr Check-In im Dilly - Das Nationalpark Resort in Windischgarsten, Region Pyhrn-Priel.

### GEMEINSAMES GOURMET-ABENDESSEN

Nach der Rückkehr ins Dilly haben alle Teilnehmer genügend Zeit zum Entspannen und Umkleiden. Der sportliche Ehrgeiz des Tages wird mit einem gemeinsamen Gourmet-Abendessen und natürlich den köstlichsten Schmankerln aus der traditionell-regionalen Küche belohnt.

### GOLFTURNIER

Der nächste Tag beginnt mit der gesundheitsorientierten und vielfältigen Auswahl am großen Frühstücksbuffet mit Bauern-Ecke, frisch zubereiteten Eiergerichten und vielen anderen Köstlichkeiten. So gestärkt und mit genügend Kondition und sportlichem Ehrgeiz ausgestattet, begeben sich die Teilnehmer um ca. 10.00 Uhr zum Check-In ins Clubhaus des GC Dilly; anschließend Start des Turniers (Halfway inklusive Getränke). Der Siegerehrung folgt ein gemeinsames Gourmet-Abendessen, bei dem die Teilnehmer die gemeinsamen Erlebnisse und Eindrücke noch einmal Revue passieren lassen können.

### FRÜHSTÜCK UND ABREISE

Bis 10.30 Uhr kulinarischer Genuss am reichhaltigen Frühstücksbuffet. Danach erfolgt Check-Out und individuelle Abreise.

### FIRMENBRANDING

Ihrem persönlichen Unternehmens-Branding sind (fast) keine Grenzen gesetzt: von Fahnen auf dem Parkgelände, Bannern am Clubhaus und am Halfway. Am Tag Ihres Golfturniers gehören auch die Abschlagsmarkierungen und Lochfahnen Ihnen.

guenstig<sup>g</sup>olfen.at

## GOLF TRIFFT GESCHÄFTSPARTNER

EXKLUSIV-GOLFPACKAGE VOLL SPASS, LEIDENSCHAFT UND GENUSS!



### INKLUDIERTER LEISTUNGEN

- 1 Übernachtung im Doppelzimmer
- 1 x großes Frühstücksbuffet
- 1 x Gourmet-Abendmenü
- Indoor-Wellness- und Spa-Welt auf 5.000 m<sup>2</sup>
- 15 Saunen- und Relaxkabinen, 6 Pools
- Option: Proberunde € 35,-/Pers.
- 1 x Turnierfee
- Halfway inkl. alkoholfreier Getränke
- Turnierausswertung
- Siegerehrung
- Werbemöglichkeit am Golfplatz
- Wochenendpauschale + 10 %
- Buchbar April bis Oktober - Termin auf Anfrage

### 1 NACHT IM DOPPELZIMMER

Pro Person im DZ netto + MwSt. ab € 149,-

EZ-Zuschlag: € 25,-/Pers./Nacht  
+ Kurtaxe: € 2,-/Pers./Nacht

### INKLUDIERTER LEISTUNGEN

- 2 Übernachtungen im Doppelzimmer
- 2 x großes Frühstücksbuffet
- 2 x Gourmet-Abendmenü
- Indoor-Wellness- und Spa-Welt auf 5.000 m<sup>2</sup>
- 15 Saunen- und Relaxkabinen, 6 Pools
- 1 x Greenfee (Proberunde)
- 1 x Turnierfee
- Halfway inkl. alkoholfreier Getränke
- Turnierausswertung
- Siegerehrung
- Werbemöglichkeit am Golfplatz
- Wochenendpauschale + 10 %
- Buchbar April bis Oktober - Termin auf Anfrage

### 2 NÄCHTE IM DOPPELZIMMER

Pro Person im DZ netto + MwSt. ab € 299,-

EZ-Zuschlag: € 25,-/Pers./Nacht  
+ Kurtaxe: € 2,-/Pers./Nacht

# RAHMENPROGRAMM

## GRUPPEN-FREIZEITMÖGLICHKEITEN

### FOOTGOLF

Man spielt mehr oder weniger Golf, nur schießt man einen normal großen Fußball in ein überdimensionales Golfloch. Es gibt einen definierten Abschlagsort, von dem aus der Ball mit so wenigen Schüssen wie möglich eingelocht werden muss.

**Teilnehmer:** Unbegrenzt, mind. 6 Pers.  
**Zeit:** Ab 2 Stunden  
**Kosten:** € 15,-/Pers.\*



### GOLFSCHNUPPERN

Professionelles Hineinschnuppern ins Thema Golf am hoteleigenen Golfplatz. Mit Leihhausrüstung.

**Teilnehmer:** Je nach Vereinbarung  
**Zeit:** Ca. 2 Stunden  
**Kosten:** € 25,-/Pers.\*



### GRILLABEND IM SALETTL

Ca. 2 km vom Hotel - Wanderung oder Radtour zum Golsalettl, Grillerei auf der Terrasse und anschließende Heimkehr zu Fuß, mit dem Rad (30 Räder können kostenlos zur Verfügung gestellt werden) oder wir können für Sie einen Bus organisieren.

**Teilnehmer:** Unbegrenzt, da mehrere Bahnen zur Verfügung stehen  
**Zeit:** Abend, nach Lust und Laune  
**Kosten:** Im Rahmen der Seminarpauschale ist das Buffet inkludiert/Getränke exklusive



### AKTIV-CARD ALL INCLUSIVE

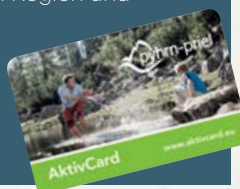
#### WAS ERLEBE ICH MIT DER PYHRN-PRIEL AKTIVCARD GRATIS?

Eine Menge Gratisleistungen - von den Bergbahnen, Hallenbädern und Freibädern, Museen, geführte Wanderungen, Sehenswürdigkeiten, der öffentliche Verkehr, Kinderprogramm und vieles mehr.

#### WELCHE ERMÄSSIGUNGEN ERHALTE ICH ZUDEM MIT DER PYHRN-PRIEL AKTIVCARD?

Zahlreiche Ermäßigungen erhalten Sie noch zusätzlich wie Abenteuerangebote, Kinobesuche, Thermeneintritte und vielesmehr in der der ganzen Region und weit darüber hinaus!

**Mai - Oktober kostenlos!**



# RAHMENPROGRAMM

## GRUPPEN-FREIZEITMÖGLICHKEITEN

### SOMMERRODELBAHN & ALPINE COASTER

Mit der Sommerrodelbahn ins Tal flitzen oder eine Fahrt mit dem Alpine Coaster machen - der Wurbauerkogel (Gehzeit vom Hotel ca. 45 min.) bietet Action-Erlebnisse aller Art.

**Teilnehmer:** Unbegrenzt  
**Zeit:** Nach Lust und Laune  
**Kosten:** Auf Anfrage



### BOGENSCHIESSEN

**Infos:** [www.pyhrnpriel-erlebnisagentur.at](http://www.pyhrnpriel-erlebnisagentur.at)  
 3-D-Bogenparcours für Profis und Anfänger mit vielen Zielobjekten warten auf Sie! In den drei unterschiedlichen langen Parcours finden Sie rund 30 naturgetreue Tiernachbildungen.

**Teilnehmer:** Unbegrenzt, bis 15 Pers. ohne Voranmeldung  
**Zeit:** Zwischen 60 min. und 120 min.  
**Kosten:** Auf Anfrage



### RADAUSFLUG

Geführte oder selbständige Radtour eventuell mit Einkehr. Kostenloser Rad-Verleih, Guide nach Vereinbarung.

**Teilnehmer:** Max. 30 Pers.  
**Zeit:** Eine Strecke zwischen mind. 30 min. und max. 90 min. - variierbar



### ASPHALTSCHIESSEN SOMMER

Lustiges Gesellschaftsspiel in Mannschaften; Stockhalle direkt im Ort Windischgarsten, zu Fuß in 10 Minuten vom Hotel erreichbar.

**Teilnehmer:** Unbegrenzt, da mehrere Bahnen zur Verfügung stehen  
**Zeit:** Nach Lust und Laune, aber mind. 60 Minuten  
**Kosten:** € 10,-/Pers.\*



# RAHMENPROGRAMM

## GRUPPEN-FREIZEITMÖGLICHKEITEN

### E-BIKEN ALS GRUPPEN-EVENT FÜR DEN SOMMER UND WINTER

Wer glaubt, E-Biken ist nur etwas für „Couch-Potatoes“, der täuscht sich! Mit den E-Bikes erfahren wir die Nationalpark Region rund um Windischgarsten. Eine alternative Sportart wird immer mehr zum Trend:

- Das elektronisch-motorunterstützte Radfahren im Sommer wie Winter ermöglicht es, aktiven Teilnehmern die Region mit dem E-Bike zu entdecken.
- Die E-Bikes sind mit bis zu 750-Watt-Akkus ausgestattet.
- Durch die große Akkukapazität ermöglicht es einen Radius bis zu 85 km und 1000 hm
- Die Full-Suspension-Bikes ermöglichen komfortables Radfahren auf Schotterstraßen und einfache Kontrollierbarkeit bei allen Bedingungen.
- Man kann somit bequem die atemberaubende Nationalpark Region mit dem E-Bike entdecken.

**Location:** E-Bike-Verleihstation neben dem Hotel  
**Dauer:** Ca. 25 km, ca. 300 bis 500 hm, leichte bis mittlere Tour, Asphalt, Schotter, Wanderwege, Wiesen, ca. 2,5 bis 3 Std. Halbtage oder Tagestour. 5 bis 6 Std. Die Tourwahl hängt sehr stark vom Fahrkönnen der Teilnehmer ab und wird dementsprechend angepasst. Der genaue Routenverlauf hängt weiters von den äußeren Bedingungen ab!

**Kosten:** **Halbtage: ab € 60,-**  
**Tagestour: ab € 75,-**

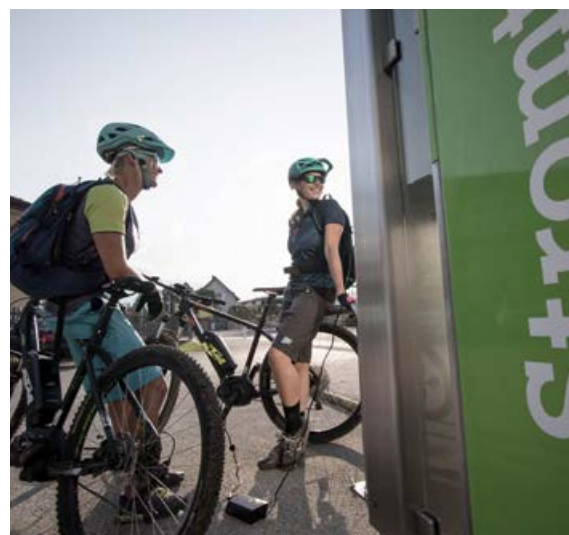
**Teilnehmer:** Ab 5 bis max. 40 Personen

#### Inkludiert:

- E-Bike
- Tourbegleitung (Guide)
- Getränke
- Einschulung
- Radhelm
- Trinkflasche
- Beleuchtung
- Versicherung (Bruch und Diebstahl)

#### Kontakt

BIKEexperts  
 T. +430664 5810071 (Verleihstation Windischgarsten, office@bike-experts.at)



# RAHMENPROGRAMM

## GRUPPEN-FREIZEITMÖGLICHKEITEN

### ERLEBE DIE FASZINATION E-BIKEN IM WINTER BZW. IM SCHNEE!

Wer glaubt, Radfahren ist nur etwas für Sommersportler, der täuscht sich! Mit E-Fatbikes (Räder mit breiten Ballonreifen) geht's über beschneite Straßen, Waldwege und gefrorene Wiesen. Eine alternative Sportart wird immer mehr zum Trend: Winterbiken!

- Das Radfahren im Winter und speziell auf Schnee ermöglicht es aktiven Gästen die Region im tiefsten Winter mit dem E-Bike neu zu entdecken.
- Die E-Fatbikes sind mit bis zu 12 cm breiten Reifen ausgestattet.
- Durch das tiefe Noppenprofil wird das Bike absolut schneetauglich gemacht.
- Die breiten Ballonreifen ermöglichen leichten Lauf und einfache Kontrollierbarkeit bei allen Schneebedingungen.
- Man kann somit die Region mit dem E-Fatbikes „entspannt erfahren“ - dadurch wird der Erholungswert in der Natur noch verstärkt.

**Saison:** Von Dezember bis Ende April, jeden Mittwoch, Samstag, Sonn- und Feiertag, in den Ferien täglich, jeweils ab 14 Uhr. Individuelle Termine auf Anfrage möglich!

**Location:** E-MOBILITY E-Bike-Verleihstation Windischgarsten (4580 Windischgarsten, Pyhrnstr. 12)  
**Dauer:** Ca. 25 km, ca. 300 bis 500 hm, leichte bis mittlere Tour, Asphalt, Schotter, Wanderwege, gefrorene schneebedeckte Wiesen, ca. 2,5 bis 3 Std. Die Tourwahl hängt sehr stark vom Fahrkönnen der Teilnehmer ab und wird dementsprechend angepasst. Der genaue Routenverlauf hängt weiters von den äußeren Bedingungen ab!

**Kosten:** **€ 60,- pro Person**  
**Teilnehmer:** Ab 5 bis max. 8 Personen

#### Inkludiert:

- E-Bike (Fatbike)
- Tourbegleitung
- Einschulung
- Essen & Getränk
- Radhelm
- Beleuchtung

#### Kontakt

E-MOBILITY  
 T. +43 664 99005416 (Verleihstation Steyr, info@emobility.co.at) oder T. +43 660 1681003 (Verleihstation Windischgarsten, windischgarsten@emobility.co.at)





# RAHMENPROGRAMM

## GRUPPEN-FREIZEITMÖGLICHKEITEN

### HOCHSEILGARTEN

**Infos:** [www.pyhrnpriel-erlebnisagentur.at](http://www.pyhrnpriel-erlebnisagentur.at)

Klettern zwischen den Bäumen und dabei alle möglichen Hindernisse bewältigen.

Im Paket inkludiert: Sicherheitsausrüstung, Einschulung durch Hochseilgartentrainer, 15 Flying-Fox, 34 spannende Stationen, 5 Parcours unterteilt in Schwierigkeitsgrade (blau, rot, orange), 13 Meter hohe Plattform.

**Teilnehmer:** Unbegrenzt  
**Zeit:** Ca. 2 bis 3 Std. für gesamten Hochseilgarten  
Parcours: solange und so oft Sie möchten  
**Kosten:** Auf Anfrage



### BEACHVOLLEYBALL-MATCH

Am hoteleigenen Beachvolleyballplatz.

**Teilnehmer:** Unbegrenzt  
**Zeit:** Nach Lust und Laune  
**Kosten:** kostenlos



WIR ORGANISIEREN GERNE EIN ENTSPRECHENDES INDIVIDUELLES RAHMENPROGRAMM FÜR IHRE VERANSTALTUNG!



# RAHMENPROGRAMM

## GRUPPEN-FREIZEITMÖGLICHKEITEN

# BEWUSST DIE WILDNIS SPÜREN! GEFÜHRTE RANGERTOUREN

### RANGERTOUREN - BOOK A RANGER

Geführte Touren mit Nationalpark  
Rangerinnen und Rangern  
Infos: [www.kalkalpen.at](http://www.kalkalpen.at)

Mit unseren Rangerinnen und Rangern erleben  
Sie den Nationalpark Kalkalpen von seinen  
schönsten Seiten: Wildtiere beobachten,  
besondere Pflanzen kennenlernen, die Wald-  
wildnis entdecken oder das Weltnaturerbe  
„Alte Buchenwälder“ erkunden.

#### Folgende Themen stehen zur Wahl:

- Wildtiere erleben
- Natur entdecken
- Wildnis spüren
- Almen genießen



**Teilnehmer:** Einzelpersonen und Kleingruppen  
bis 15 Personen (ab 16 Personen  
2. Ranger/Rangerinnen)  
**Zeit:** Halbtags (max. 4 Std., vormittags  
oder nachmittags) oder ganztags  
**Kosten:** Ranger Tour halbtags € 185,-  
Ranger Tour ganztags € 275,-



# RAHMENPROGRAMM

## GRUPPEN-FREIZEITMÖGLICHKEITEN

### FRÜHLING/SOMMER/HERBST

#### Alm- und Waldsänger im Reichraminger Hintergebirge

- Dauer: 8,5 Std./Gehzeit: ca. 5 Std.

#### Auf der Suche nach Weißrückenspecht und Wespenbussard

- Dauer: 4,5 Std./Gehzeit: ca. 2 Std./4 km

#### Auf dem Weg zur Waldwildnis

- Dauer: 6 Std./Gehzeit: ca. 3 Std.

#### Bärenriedlau - Nationalpark Kalkalpen Ranger Touren

- Dauer: 7 Std./Gehzeit: 5 Std./ca. 800 hm

#### Durch Höhlen zu verborgenen Wassern

- Dauer: 2,5 Std.

#### Fliegende Edelsteine

- Dauer: 4 Std.

#### Giftpflanzen, Heilkräuter und andere Naturschönheiten

- Dauer: 6 Std.

#### Im Reich des Luchses

- Dauer: 4 Std.

#### Im Tal der Rotwildes

- Gehzeit: ca. 2,5 Std.

#### Nationalpark Einblicke - Kurzführung - Nationalpark Kalkalpen Ranger Touren

- Keine Anmeldung erforderlich  
(bei Regen entfällt die Tour)

#### Ins Gamsgebirge

- Gehzeit: ca. 2 Std.

#### Waldbaden - Auftanken in der Waldwildnis - von Alm zu Alm

- Dauer: 3,5 Std./Gehzeit: ca. 2,5 Std.

#### Wald-Yoga - Entspannung in der Wildnis

- Dauer: 6 Std.

#### Welterbe Tour - Auf den Wasserklotz

- Dauer: 7 Std./Gehzeit: ca. 5 Std./500 hm

#### Hirschlos'n im Hintergebirge

- Dauer: 5 Std./Gehzeit: 1 Std.

### WINTER

#### Fackelwanderung

- Wanderung von Windischgarsten  
auf den Wurbauerkogel

#### Schneeschuhwanderung

- Gehzeit: ca. 2 bis 3 Std.

#### Dem Luchs auf der Spur

- Gehzeit: ca. 3 Std.

#### Gamsg'schichten

- Gehzeit: ca. 1,5 Std.

Details, Termine und Kosten auf Anfrage!



# RAHMENPROGRAMM

## GRUPPEN-FREIZEITMÖGLICHKEITEN

### RODELN

Auf der 1,6 km langen Natur-Rodelbahn; kostenloser Rodelverleih; Transfer mit dem Bus ca. 15 min. direkt zum Einstieg Rodelbahn oder 5 min. mit dem Bus und ca. 30 min. Gehzeit.

**Teilnehmer:** Unbegrenzt  
**Zeit:** Ca. 1,5 Std.  
**Kosten:** Ab € 10,-/Pers. pro Fahrt\*



### SCHNEESCHUHWANDERN

Mit den Schneeschuhen durch den Winterwald

**Teilnehmer:** Max. 8 Pers. für größere Gruppen nur auf Anfrage  
**Zeit:** Ca. 1,5 bis 2 Std.  
**Kosten:** ab € 20,-/Pers.\* für die Schneeschuhe – Guide auf Anfrage



### STOCKSCHIESSEN WINTER

Lustiges Gesellschaftsspiel in Mannschaften; mit Glühwein; Stockhalle direkt im Ort Windischgarsten, zu Fuß in 10 Minuten erreichbar, auch mit Eisbahn, wenn es das Wetter zulässt.

**Teilnehmer:** Unbegrenzt  
**Zeit:** Nach Lust und Laune, aber mind. 60 Minuten  
**Kosten:** € 10,-/Pers.\* zzgl. Bustransfer



### FACKELWANDERN

Durchs verschneite Windischgarsten ca. 30 min. Gehzeit und anschließend gemütliches Beisammensein bei Glühwein auf der Winterterrasse.

**Teilnehmer:** Unbegrenzt  
**Zeit:** Ca. 1,5 bis 2 Std.  
**Kosten:** Ab € 10,-/Pers. inkl. Glühwein



# RAHMENPROGRAMM

## GRUPPEN-FREIZEITMÖGLICHKEITEN

### RIESENSCHLITTEN-BAU

Für eine abenteuerliche Fahrt den Hang hinab finden Sie in Teams zusammen und bauen Ihre individuellen Steinzeit-Schlitten à la Fred Feuerstein. Alle auf die Plätze, festhalten, es geht los!



**Saison:** bei Schneelage – etwa Dezember bis April  
**Location:** Spital am Pyhrn oder an Ihrem Wunschort  
**Dauer:** ca. 3 Stunden  
**Kosten:** € 700,- pauschal bis 12 Teilnehmende € 55,-jede weitere Person exkl. 20% MwSt.

**Teilnehmer:** ab 5 bis 60 Teilnehmende

#### Inkludiert:

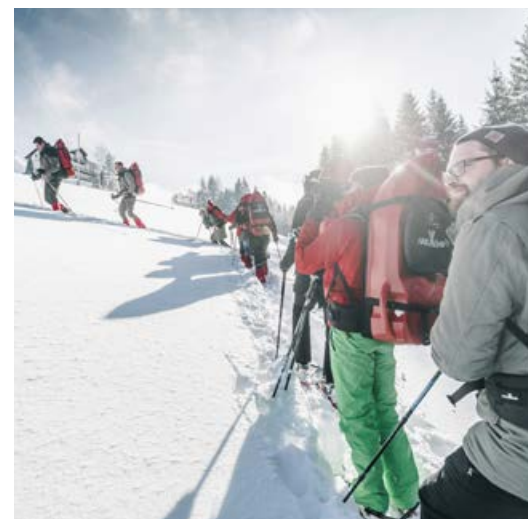
- Persönliche Beratung bei der Gestaltung des individuellen Wunschprogramms
- Durchführung mit zertifizierten Outdoor-Trainerinnen und -Trainern
- Vor- und Nachbereitung
- Give Aways in der Schatzkiste

#### Nicht inkludiert

- Transferkosten, Material- und Organisationsaufwand, Hallen-Miete bei Schlechtwetter und Zusatzleistungen (Getränke, Verpflegung, Unterkunft etc.)

### RUCKXBOB TOUR

Für abenteuerlichen Rodelspaß mit dem ruckXbob gewinnen Sie auf Schneeschuhen erst bequem an Höhe und genießen die winterliche Aussicht. Durch Wald und Schnee geht es dann rasant zurück ins Tal.



**Saison:** Dezember bis April (bei ausreichender Schneelage)  
**Location:** Pyhrn-Priel-Region, Almtal, Teichalm, Reichenau an der Rax, Millstatt  
**Dauer:** 6 Stunden  
**Kosten:** € 700,- bis 12 Teilnehmende € 55,- jede weitere Person € 12,50 pro ruckXbob exkl. 20% MwSt.

**Teilnehmer:** ab 5 bis 30 Teilnehmende

#### Inkludiert:

- Geführte Schneeschuhwanderung mit ruckXbob-Abfahrt
- Begrüßungsschnaps, Müsliriegel, Geschenk aus der Region
- Professionelle Betreuung durch ausgebildete Schneeschuhwanderführer und Outdoor-Trainer
- Teamaufgaben entlang des Weges
- Zahlreiche Informationen rund ums Wandern im Winter
- Leihhausrüstung Schneeschuhe, Stöcke, Gamaschen

#### Nicht inkludiert:

- Transferkosten, Organisationsaufwand, Reisespesen für unsere Trainerinnen und Trainer außerhalb von Spital am Pyhrn und Zusatzleistungen (Getränke, Verpflegung, Unterkunft etc.)

# HOCHWERTIGE OUTDOOR-PROGRAMME MIT NACHHALTIGER WIRKUNG

Trainings, Seminare, Workshops – Incentives, Feiern, Events –  
Gesundheit, Naturgenuss, Freizeitaktivitäten

## FLOSSBAU - FLOSSFAHRT - SCHATZSUCHE

Aus einfachem Material bauen die Teams ihre Flöße. Wer damit glücklich das andere Ufer erreicht, macht sich auf die Suche nach dem verborgenen Schatz.

Die Teams aus jeweils drei bis acht Piraten bauen aus dem zur Verfügung gestellten Material ihre Flöße. Unter eigener Flagge stechen die Trupps dann in den weiten See, um sich auf die Suche nach dem versteckten Schatz zu machen.

Für die Sicherheit ist selbstverständlich gesorgt, alle Teilnehmenden erhalten eine Schwimmweste und die Flöße werden auf jeden Fall von unseren Trainerinnen und Trainern auf Wunsch nochmals kontrolliert. Der Floßbau bietet für Sie als Auftraggeber interessante Einblicke: Bei der gemeinsamen Arbeit am Projekt zeigen sich die individuellen Herangehensweisen und damit auch Talente und Fähigkeiten für konkrete Aufgaben in Ihrem Betrieb.

**Saison:** Frühling – Sommer – Herbst  
**Location:** Spital am Pyhrn oder an Ihrem Wunschort  
**Dauer:** ca. 3 Stunden  
**Kosten:** € 700,- bis 12 Teilnehmende  
€ 55,- jede weitere Person  
exkl. 20% MwSt.  
**Teilnehmer:** Ab 5 bis 50 Teilnehmende

### Inkludiert:

- Persönliche Beratung bei der Gestaltung des individuellen Wunschprogramms
- Durchführung mit zertifizierten Outdoor-Trainerinnen und -Trainern
- Vor- und Nachbereitung
- Give Aways in der Schatzkiste

### Nicht inkludiert:

- Transferkosten
- Material- und Organisationsaufwand
- Anfallende Mieten für einen Seezugang
- Zusatzleistungen (Getränke, Verpflegung, Unterkunft etc.)



WEITERE INFOS ZU UNSEREN  
FIRMEN-EVENTS FINDEN SIE  
AUF UNSERER WEBSITE:

[abenteuer-management.at/events-incentives](http://abenteuer-management.at/events-incentives)



### Kontakt

Abenteuer Management | Am Wur 7  
4582 Spital am Pyhrn  
T. +43 7563 7076 | M. +43 664 1422933  
[office@abenteuer-management.at](mailto:office@abenteuer-management.at)

## FLINTSTONE-AUTOBAU

Was Fred Feuerstein kann, können Sie schon längst. Gemeinsam mit Ihrem Team bauen Sie Ihr eigenes „Steinzeit-Mobil“. Neben Kreativität und Teamgeist kommt der Spaß auf keinen Fall zu kurz. Sie kennen vermutlich Seifenkistenrennen, aber das Flintstone-Auto gibt es exklusiv bei Abenteuer Management.

Stangen, Bretter, Leinen und Räder sind das einfache Ausgangsmaterial für dieses rasante Abenteuer. Dazu mischen sich Kreativität, Teamgeist und Engagement, wenn die Teams zu fünf bis zehn Personen die steinzeitlichen Flitzer selbst entwerfen und natürlich selber bauen. Die Ergebnisse der gemeinsamen Arbeit bewähren sich beim Finale im großen Rennen um die Schatzkiste.

Jetzt neu: Auf Wunsch bieten wir Ihnen, dazu passend, stilgerechte Kleidung an. Verfügbar sind die Kostüme der Familien Geröllheimer und Feuerstein inklusive aller Familienmitglieder. Als besonderes Highlight können sie beim Rennen, oder schon zum Bau getragen werden.

**Saison:** Ganzjährig  
**Location:** Spital am Pyhrn oder an Ihrem Wunschort  
**Dauer:** ca. 3 Stunden  
**Kosten:** € 700,- bis 12 Teilnehmende  
€ 55,- jede weitere Person  
exkl. 20% MwSt.  
**Teilnehmer:** Ab 5 bis 60 Teilnehmende

### Inkludiert:

- Persönliche Beratung bei der Gestaltung des individuellen Wunschprogramms
- Durchführung mit zertifizierten Outdoor-Trainerinnen und -Trainern
- Vor- und Nachbereitung
- Give Aways in der Schatzkiste

### Nicht inkludiert:

- Transferkosten
- Material- und Organisationsaufwand
- Hallen-Miete bei Schlechtwetter
- Urkunde für jeden Teilnehmenden
- Originelle Fred-Feuerstein-Kostüme
- Zusatzleistungen (Getränke, Verpflegung, Unterkunft etc.)





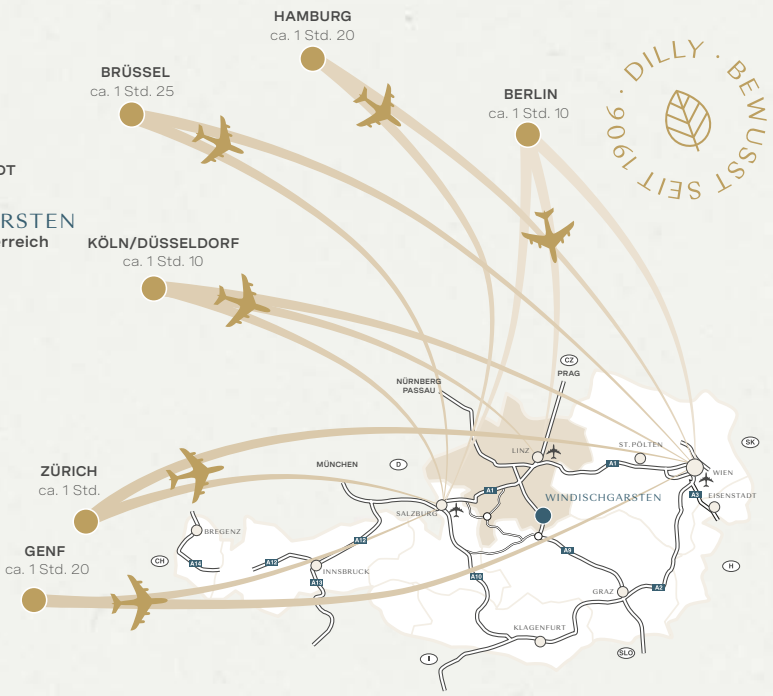
### ANREISE

#### Aus Richtung Wien

Autobahn A1 über Linz bis Autobahnabzweigung „Voralpenkreuz“ –Richtung Graz – Autobahn A9 bis Roßleithen/Windischgarsten – Abfahrt Windischgarsten – weiter nach Windischgarsten, 1. Einfahrt links ca. nach 1 km im Ortszentrum – Kreuzung rechts abbiegen, nach 300 m rechts befindet sich Ihr Urlaubshotel.

#### Aus Richtung Passau

Passau A9, bis Wels-NORD-Abfahrt durch die Stadt Wels auf die B138 – Richtung Sattledt – Auffahrt A1/A9 Richtung Graz und Kirchdorf a. d. Krems – gleich wieder auf die Autobahn A9 bis Roßleithen/Windischgarsten – Abfahrt Windischgarsten – weiter nach Windischgarsten, 1. Einfahrt links ca. nach 1 km im Ortszentrum – Kreuzung rechts abbiegen, nach 300 m rechts befindet sich Ihr Urlaubshotel.



#### Aus Richtung Salzburg

A1 bis Autobahnabzweigung „Voralpenkreuz“ – Richtung Graz – Kirchdorf auf A9 bis Ende A9 auf B138.

#### Aus Richtung Graz

A9 durch Tunnel (Kleinalm und Bosruck-Mautpflicht!) – Abfahrt Spital am Pyhrn, B138 durch Spital am Pyhrn-Windischgarsten (ca. 8 km) – 1. Ortseinfahrt nach Windischgarsten, ca. 1 km links liegt Dilly – Das Nationalpark Resort.

#### Abholung Flughafen oder Bahnhof Salzburg oder Linz:

Pauschale € 149,- (Wien € 249,-) pro Fahrt mit Hoteltaxi (max. 8 Pers.)

#### Routenplaner und Bahnauskunft unter: [www.dilly.at](http://www.dilly.at)

Kostenlose Abholung vom Bahnhof Windischgarsten (ICE-Station) – Genügend Parkplätze beim Hotel.

# www.dilly.at

DILLY. DAS NATIONALPARK RESORT  
BEWUSSTER PARTNER DES NATIONALPARK KALKALPEN



Dilly's Wellnesshotel GmbH | Geschäftsführer: Horst und Marion Dilly | Firmenbuchnr.: FN 186589x  
Bilder: Abenteurer Management, Sebastian Kubatz, Max Habich, Christoph Schöch Photography GmbH, Markus Kohlmayr,  
TVB Pyhrn-Priel: Daniel Hinterramskogler; Nationalpark Kalkalpen: Iris Egelseer; Adobe Stock, iStock.



DAS NATIONALPARK  
RESORT

Pyhrnstraße 14 | A-4580 Windischgarsten  
T. +43 7562 5264-0 | F. +43 7562 5264-500  
E. [wellness@dilly.at](mailto:wellness@dilly.at)

