

TERRASSE

Seminarräume „Merkur“ & „Saturn“ geteilt / Erdgeschoß

KINOBESTUHLUNG

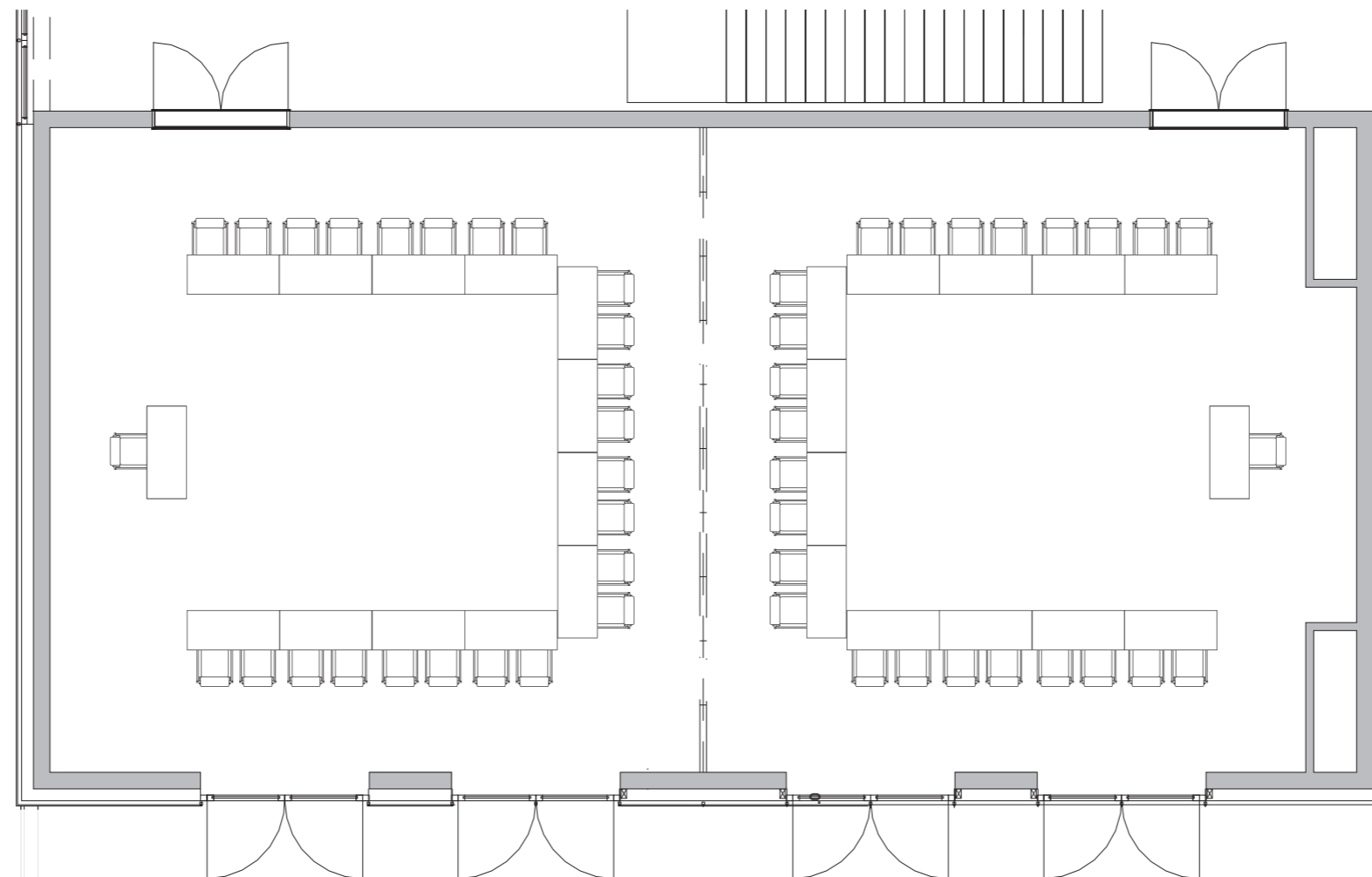
Platz für je 84 Personen

Ausstattung:

2x Beamer • 2x Flipchart • 1x TV-Rollwagen mit TV 60"

• Surround-Sound-Anlage • 3x Mikrofon • Rolläden •

dimmbares Licht



TERRASSE

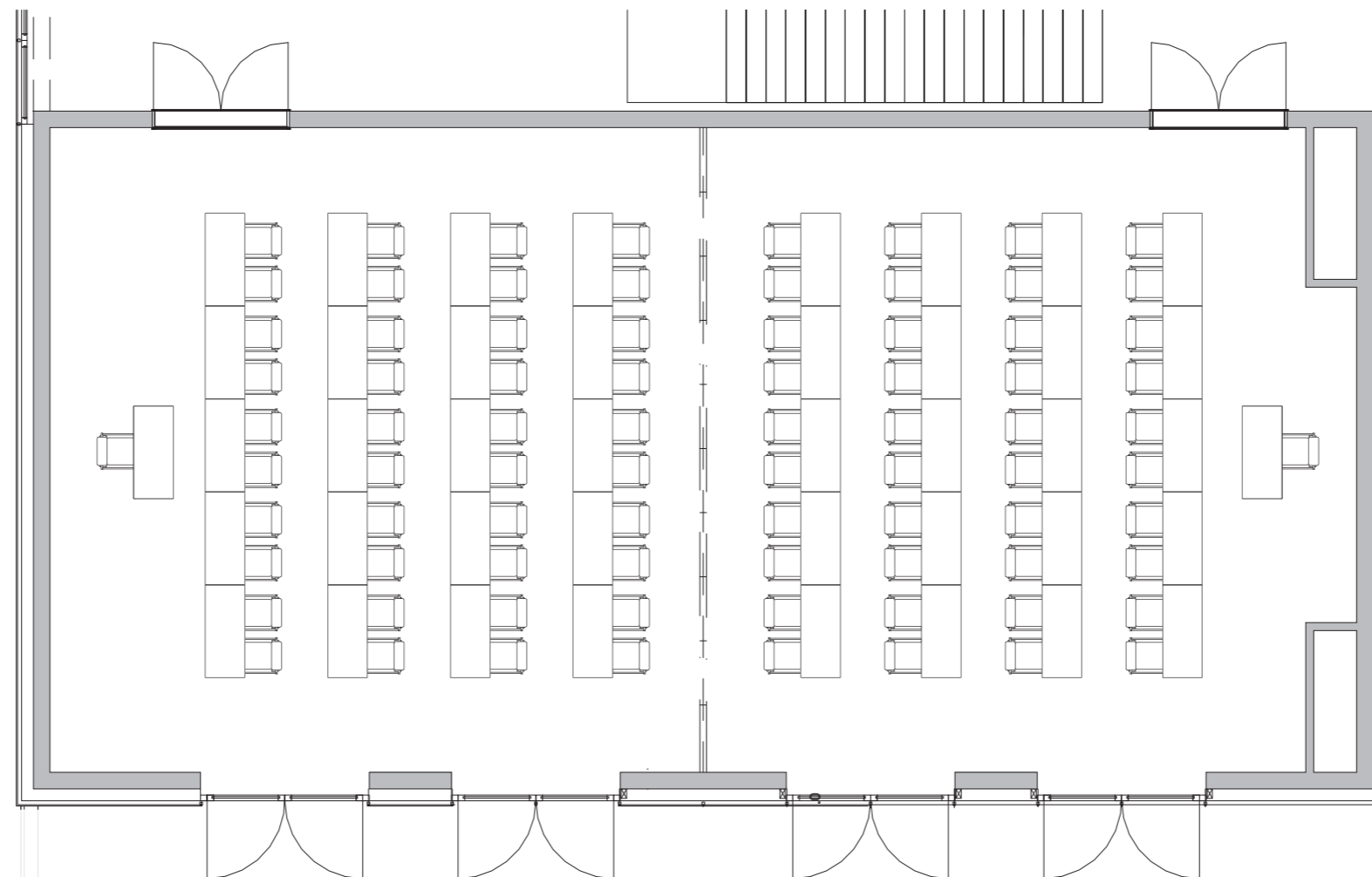
Seminarräume „Merkur“ & „Saturn“ geteilt / Erdgeschoß

BESTUHLUNG IN U-FORM

Platz für je 24 Personen + Vortragenden

Ausstattung:

2x Beamer • 2x Flipchart • 1x TV-Rollwagen mit TV 60“
• Surround-Sound-Anlage • 3x Mikrofon • Rolläden •
dimmbares Licht



TERRASSE

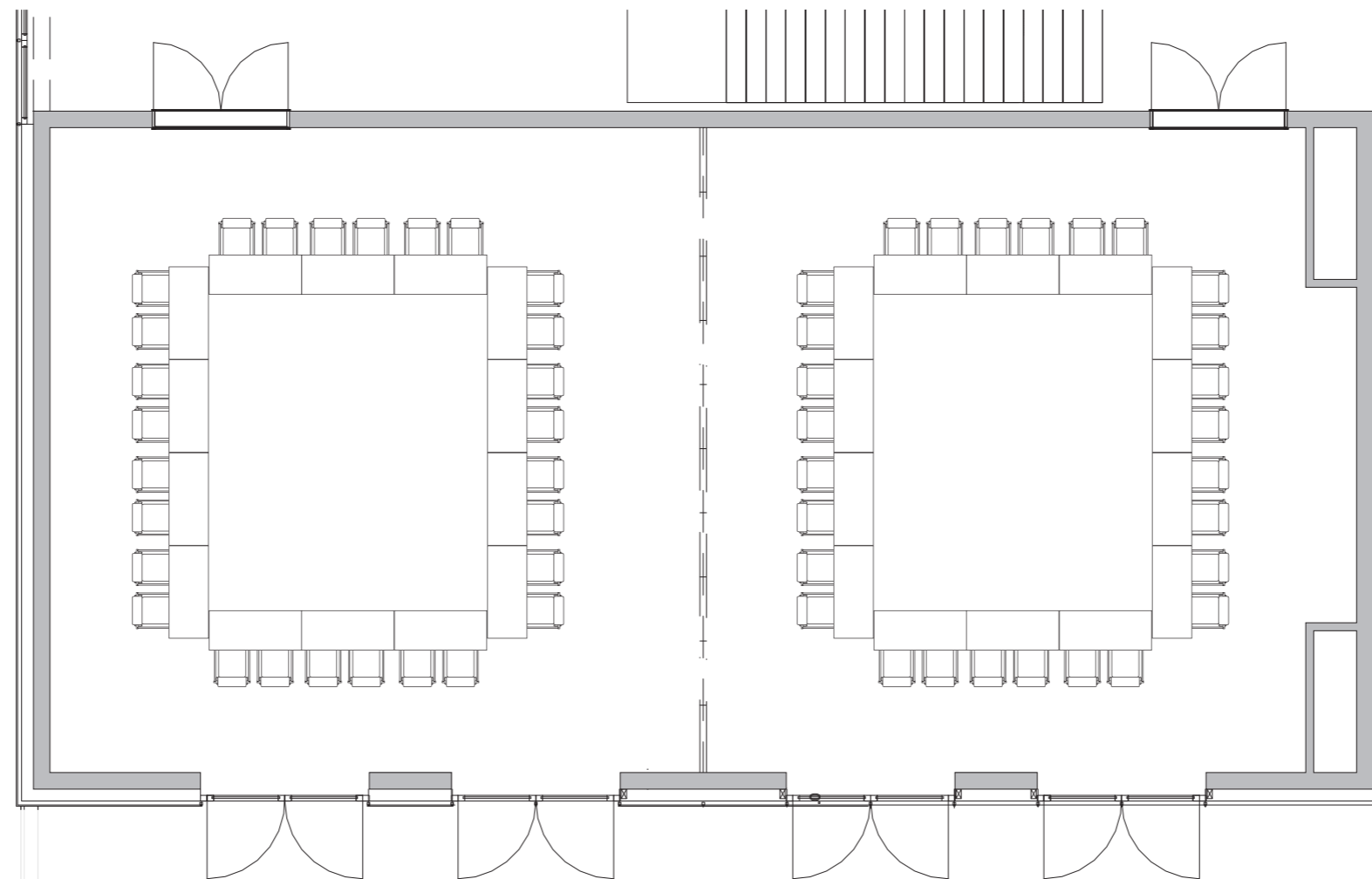
Seminarräume „Mercur“ & „Saturn“ geteilt / Erdgeschoß

KONFERENZ I

Platz für je 40 Personen + Vorsitzenden

Ausstattung:

2x Beamer • 2x Flipchart • 1x TV-Rollwagen mit TV 60“
• Surround-Sound-Anlage • 3x Mikrofon • Rolläden •
dimmbares Licht



TERRASSE

Seminarräume „Merkur“ & „Saturn“ geteilt / Erdgeschoß

KONFERENZ II

Platz für je 28 Personen

Ausstattung:

2x Beamer • 2x Flipchart • 1x TV-Rollwagen mit TV 60“
• Surround-Sound-Anlage • 3x Mikrofon • Rolläden •
dimmbares Licht